



**ВСЁ ДЛЯ КОНВЕЙЕРА**

Наименование

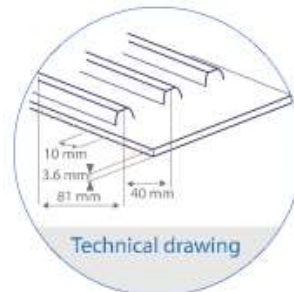
Технические характеристики



Conveying side



Running side



Technical drawing

## REO-AT40 DB A

REO-AT40 DB A - это лента с принудительным приводом, одобренный FDA, EC10/2011 и USDA, усиленная арамидным кордом. У ленты не лохматятся края и у нее минимальное растяжение, что сокращает время технического обслуживания и увеличивает срок службы ленты.

### Артикульный код

---

#### Технические данные

|                                     |                        |
|-------------------------------------|------------------------|
| Материал                            | Полиэфирный ТПУ        |
| Устойчивость к гидролизу            | да                     |
| Антимикробные средства              | да                     |
| Цвет                                | Темно-синий            |
| Толщина базовой ленты               | 3,6 мм                 |
| Общая толщина ленты                 | 10 мм                  |
| Профиль                             | Матовый                |
| Натяжение ленты для 1% удлинения    | 16 Н/мм                |
| Минимальный диаметр шкива           | 125 мм                 |
| Доступные звездочки                 | 10, 12, 14, 16         |
| Расстояние между арамидными кордами | ≈10 мм                 |
| Диапазон температур                 | от -20°C до +90°C      |
| Масса                               | 4,3 кг/ м <sup>2</sup> |
| Коэффициент трения (сталь)          |                        |
| влажный                             | 0,6 ~ 0,8              |
| сухой                               | 0,4 ~ 0,6              |
| Твердость (по шору А)               | 95                     |

Лента предназначена для работы без натяжения. При установке натягивайте ослабленную ленту до тех пор, пока не будет обеспечен её плавный ход. Натяжение не должно превышать 0,1%.

#### Производственные данные

|                                    |         |
|------------------------------------|---------|
| Длина в рулоне                     | 60 м    |
| Максимальная ширина                | 1400 мм |
| Контакт с пищевыми продуктами (FG) |         |
| REACH / ROHS                       | да      |
| FDA                                | да      |
| EC1935:2004 / EU No.10/2011        | да      |

#### Доступные аксессуары

|                         |       |
|-------------------------|-------|
| Захваты                 | Да    |
| Гофроборт               | Да    |
| V-образные направляющие | Да    |
| Способ соединения       | Встык |

#### Свойства продукта

|   |    |
|---|----|
| Работа в желобе                                   | Да |
| Привод за счет натяжения                          |    |
| Принудительный привод                             | Да |
| Работа во влажной среде (горячая и холодная вода) | Да |
| Маслостойкость                                    | Да |
| Экстремальные температуры (ниже 0)                | Да |
| Тяжелые нагрузки                                  |    |

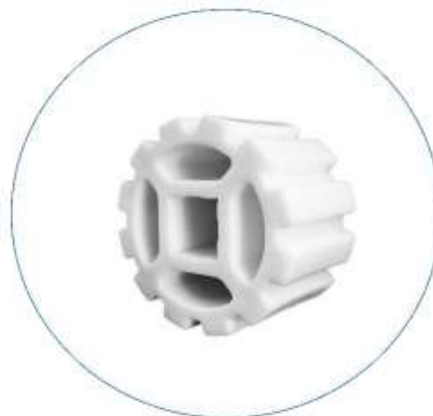
#### Предупреждение:

Вся информация является рекомендацией и считается достоверной, однако гарантия или какие-либо заявления не распространяются в отношении их точности и пригодности для конкретных применений. В связи с тем, что ООО "Русконбельт" не контролирует применение лент, мы не несем никакой ответственности за пригодность и работоспособность продукции, упомянутой в этом листе технической информации. Это также относится к дефектам, повреждениям, косвенным убыткам и другим последствиям.

### Наименование

### Технические характеристики

### Звездочка REO-AT40 SP



| Технические данные |       | Рекомендация по выбору материала в зависимости от температуры |    |       |            |    |       |       |    |       |
|--------------------|-------|---|----|-------|------------|----|-------|-------|----|-------|
| Размеры звездочки  |       | <0°C  |    |       | 0°C - 12°C |    |       | >12°C |    |       |
| Кол-во зубьев      | OD мм | SB/W  | DB | DB LT | SB/W       | DB | DB LT | SB/W  | DB | DB LT |
| 10                 | 125   | ◇   | ◇  | ◆     | ◇          | ❖  | ◆     | ❖     | ◆  | ◆     |
| 12                 | 152   | ◇   | ❖  | ◆     | ◇          | ❖  | ◆     | ❖     | ◆  | ◆     |
| 14                 | 176   | ◇   | ❖  | ◆     | ❖          | ◆  | ◆     | ◆     | ◆  | ◆     |
| 16                 | 203   | ❖   | ◆  | ◆     | ◆          | ◆  | ◆     | ◆     | ◆  | ◆     |

|   |             |   |          |   |               |
|---|-------------|---|----------|---|---------------|
| ◇ | Не подходит | ❖ | Подходит | ◆ | Рекомендуемый |
|---|-------------|---|----------|---|---------------|

### Размещение звездочки

Для лент REO-AT40 шириной до 800 мм требуется одна ведущая звездочка. Для лент шириной более 800 мм потребуются установить две ведущие звездочки. Кроме того, опорные колеса должны быть расположены через каждые 100 мм и всегда ниже кромки ленты, чтобы обеспечить плавное движение ленты.

### Зависимость размера звездочки от температуры

Рабочая температура будет влиять на размер шкива, и на материал, из которого изготовлена лента. Усиленные ленты REOClean с кордом становятся более жесткими в холодных условиях, в то время как полиэфир-ТПУ и специальные низкотемпературные материалы могут противостоять этому эффекту. Проконсультируйтесь с нами по поводу Вашего применения, и, если вы планируете работать при экстремальных температурах, мы сможем порекомендовать Вам подходящее для Вас решение.

#### Предупреждение:

Вся информация является рекомендацией и считается достоверной, однако гарантия или какие-либо заявления не распространяются в отношении их точности и пригодности для конкретных применений. В связи с тем, что ООО "Русконбельт" не контролирует применение лент, мы не несем никакой ответственности за пригодность и работоспособность продукции, упомянутой в этом листе технической информации. Это также относится к дефектам, повреждениям, косвенным убыткам и другим последствиям.

Рабочая температура влияет на размер звездочки в зависимости от используемого материала.